

主催：(公社)静岡県作業療法士会

シズケア*かけはし 説明会 **参加 無料**

多職種をつなぐ地域包括ケア「見える化」システム

県内の医療機関や介護施設・事業所など、地域包括ケアの仕事に携わる人が誰でも参加登録できる安心安全なシステムです。地域のプラットフォームとして「知りたい情報」「伝えたい情報」「大切な情報」をシズケア*かけはしで共有しませんか？

開催方法

第1部:WEB説明会(ZOOM)
第2部:会場での操作体験会 ※詳細は裏面参照

対象者

医師・歯科医師・薬剤師・ケアマネ・行政・包括
栄養士・歯科衛生士・PT・OT・ST

申し込み方法

右記QRコードからお申込下さい⇒



< 第1回説明会 >

日時：令和4年11月26日(土) 13:30~16:00
場所：沼津プラサヴェルデ 301会議室
定員：WEB:100名
会場：10施設(第2部または会場参加者)
締切：第1回説明会申込期限:令和4年11月21日(月)

< 第2回説明会 >

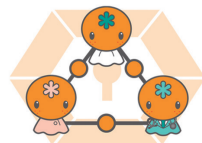
日時：令和4年12月4日(日) 13:30~16:00
場所：グランシップ 904会議室
定員：WEB:100名
会場：10施設(第2部または会場参加者)
締切：第2回説明会申込期限:令和4年11月28日(月)

< 第3回説明会 >

日時：令和4年12月11日(日) 13:30~16:00
場所：アクトシティ浜松研修交流センター 62研修交流室
定員：WEB:100名
会場：10施設(第2部または会場参加者)
締切：第3回説明会申込期限:令和4年12月5日(月)

【説明会スケジュール】

3回とも
同じ内容だね!



< 第1部:WEB研修 >

- ①シズケア*かけはし概要説明
- ②事例報告(3事例)
 - ・入浴動作の自立に向けて、シズケアかけはしにて動画・画像情報の共有を行ったケース
 - ・病院退院後に、嚥下造影検査(VF検査)を訪問リハと共有し、自宅で食事が安全に食べられたケース
 - ・セキュアメールを用いた情報交換でケアマネジャーのアセスメント、ケアプランのサポートがスムーズになったケース
- ③意見交換会

< 第2部:操作体験会 >

- ④シズケア*かけはし操作体験(会場参加者限定)

お問い合わせ

(公社)静岡県作業療法士会 事務局

MAIL:otshizuoka-jimukyoku@vesta.ocn.ne.jp

件名に…
「シズケアかけはし説明会」
と記載してください。



第2部：操作体験会

時間

WEB研修終了後30分程度

参加者

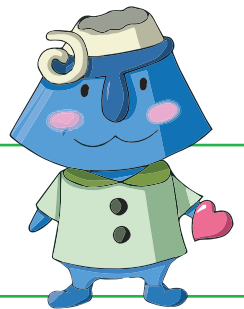
先着10施設（1施設2名まで）

内容

シズケア*かけはしが体験できるパソコンを10台ご用意しました。
インストラクターの指導のもと、実際に操作体験を行うことができます。

その他

感染予防のため、会場参加者を限定させていただきます。
参加者の皆様におきましても、感染予防に留意しご参加ください。
尚、感染拡大の影響等により現地研修を中止する場合があります。



「シズケア*かけはし」の強みはここだ!!



機密性の高さ

現在、他職種や他機関との情報交換の主な手法は電話・書類となっております。特に、医療的な情報については、簡単に得られにくい状況です。

シズケアかけはしは、情報管理のセキュリティが高くシステム内での個人情報のやり取りが可能です。さらには、画像や動画等の情報共有も可能なので、得られる情報量は飛躍的に増加し、より具体的な支援が可能になります！



業務負担(時間・コスト・労力)を削減

制度改正ごとに、書類作成や他機関・他職種への報告・連携の頻度も増加しており、その分業務量も増えてまいりますよね。

シズケアかけはしでは、日々の他機関への書類の提出・共有がシステム内で実施でき、大きな業務負担の軽減につながります！

空いた時間は対象者への支援に充てられ、支援の質の向上へ繋がります。

他にも便利な機能がたくさんあります。
是非こちらから詳細をご確認ください！

